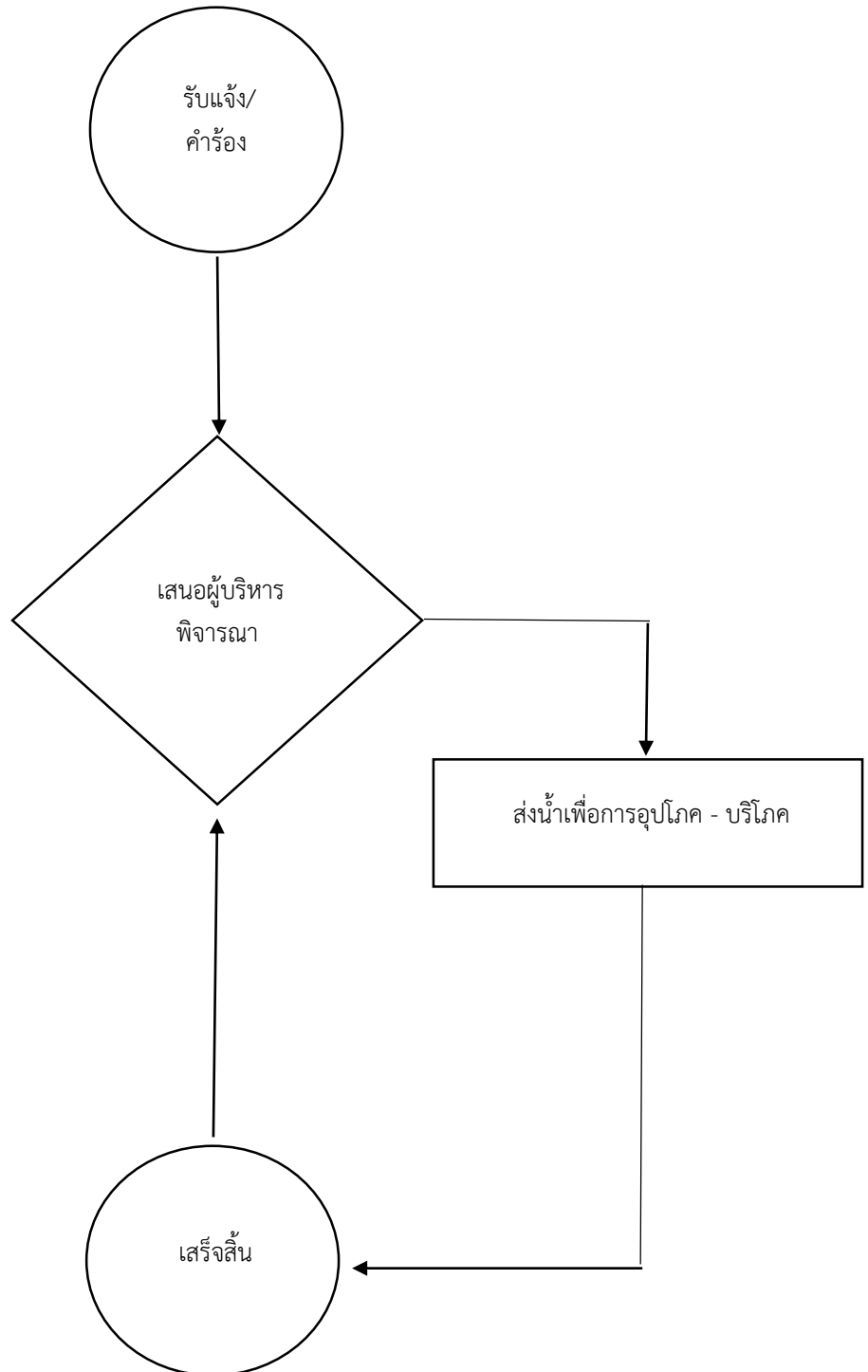


แผนผังขั้นตอนการให้บริการน้ำเพื่อการ อุปโภค-บริโภค



รวมระยะเวลาให้ความช่วยเหลือไม่เกิน 30 นาทีต่อราย (ทั้งนี้ขึ้นอยู่กับจำนวนรายที่ขอรับความช่วยเหลือ)